

Technikverzeichnis

Ton- und Videotechnik

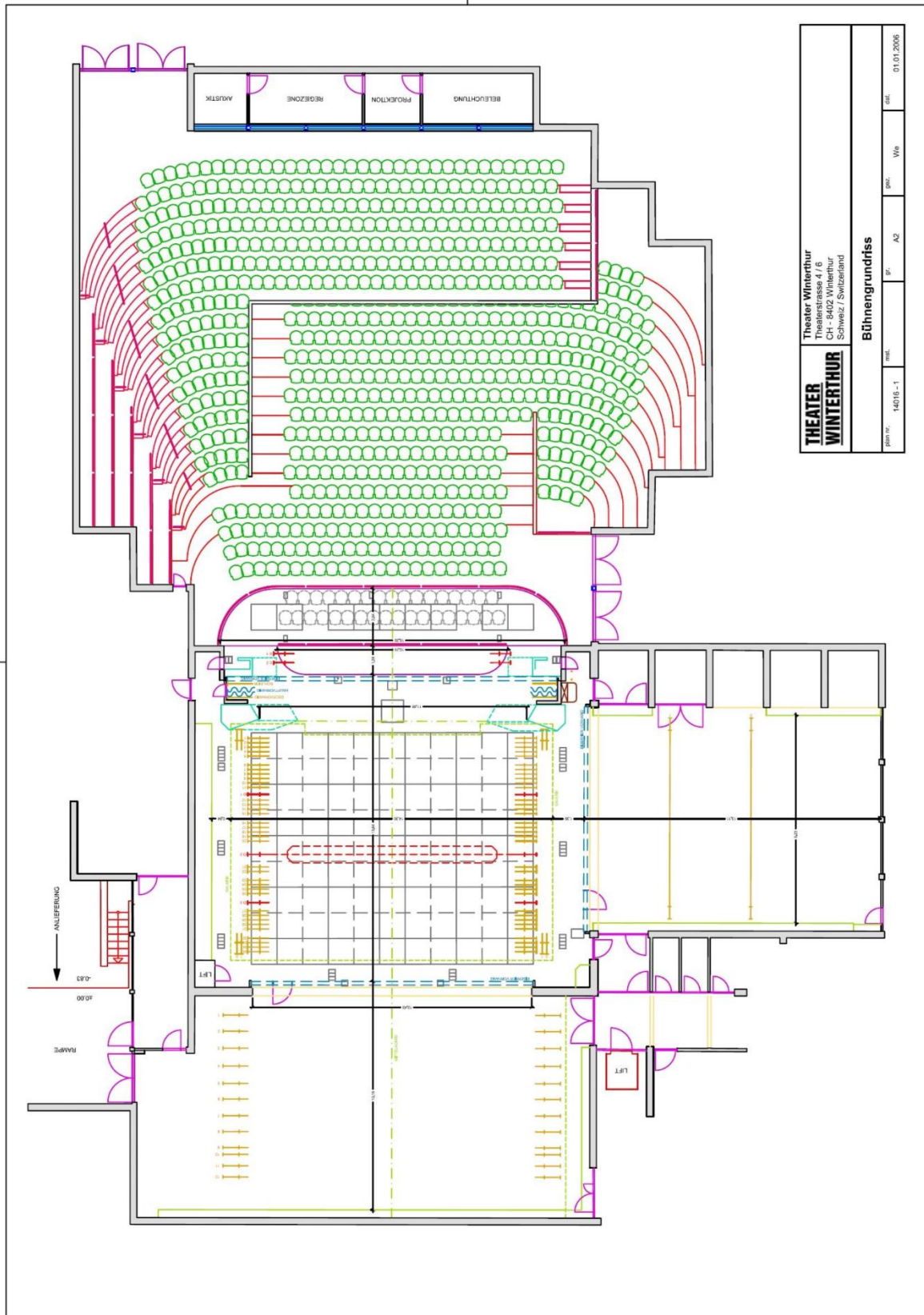
Jano Müller

Juni 2021

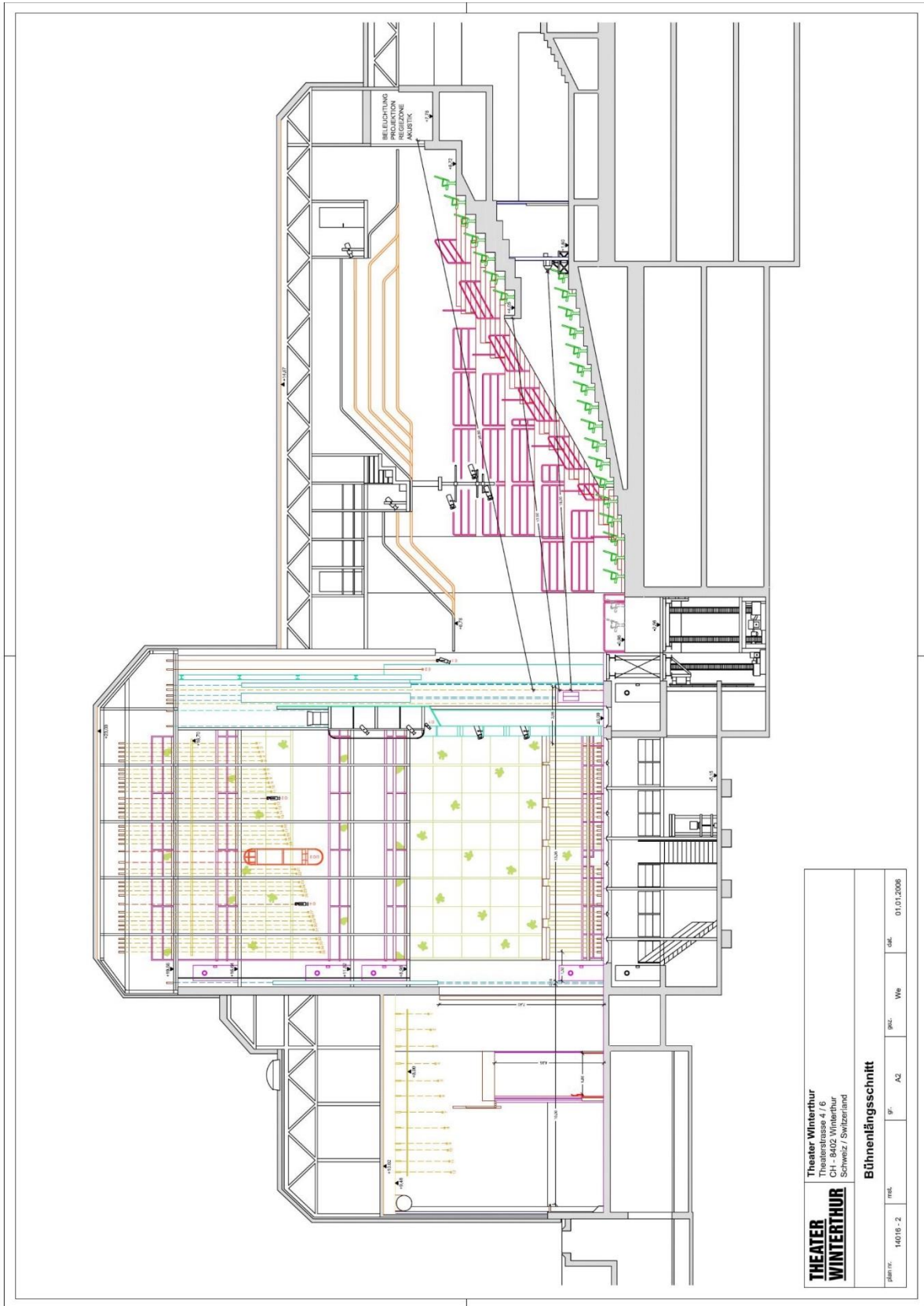
Inhaltsverzeichnis

PLÄNE	3
AUDIO	5
FEST INSTALLIERT	5
<i>Mischpult Saalregie</i>	5
<i>Signalverteilung – Multicore/Steckfelder</i>	5
<i>Signalprozessoren</i>	5
<i>Schwerhörigen Anlagen</i>	5
<i>Lautsprecher Saal pro Seite (Portal)</i>	5
<i>Center (Portalbrücke)</i>	5
<i>Seite rechts Parkett (Delayline)</i>	6
<i>Effektlautsprecher</i>	6
<i>Festinstallierte Bühnenbeschallung pro Seite (in den Portaltürmen)</i>	6
<i>Festinstallierte Bühnenbeschallung Center (auf der Portalbrücke)</i>	6
<i>Mobiles Bühnenmonitoring</i>	6
MOBILES EQUIPMENT.....	6
<i>Mischpulte, Stageboxen, Endstufen, Lautsprecher</i>	6
<i>Zuspiel/Aufnahmegeräte</i>	6
<i>Mikrofone/DI</i>	7
<i>Stative</i>	8
<i>Mikroport</i>	Fehler! Textmarke nicht definiert.
<i>Kommunikation (Intercom)</i>	8
VIDEO	9
<i>Beamer</i>	9
<i>Players and Monitors</i>	9
<i>Mixer</i>	9
FOTOS	10

Pläne



THEATER WINTERTHUR	Theater Winterthur Theaterstrasse 4 / 6 CH - 8402 Winterthur Schweiz / Switzerland		
	Bühnengrundriss		
Blatt Nr. 14016-1	Blatt	Nr. A2	Datum 01.01.2006



THEATER WINTERTHUR		Theater Winterthur Theatergrasse 4 / 6 CH - 8402 Winterthur Schweiz / Switzerland	
Plan Nr.	14016 - 2	gr.	A2
rel.		bez.	We
		dat.	01.01.2008
Bühnenlängsschnitt			

Audio

Fest installiert

Mischpult Saalregie

1x Yamaha PM7

Schallpegel Messsystem

1x AMIX AFF series 3

Signalverteilung – Multicore/Steckfelder

2x Rio 3224-D2 stationär

28x Kanäle analog Bühnenverteiler → Steckfeld Tonloge

40x Kanäle analog Steckfeld Tonloge → Saalregie (Harting mit Auflösung)

14x Versätze mit insgesamt 45 Mikrofon und 29 Lautsprecherwegen auf der Bühne verteilt

1x Mikrofonversatz mit 4 Wegen auf der Beleuchterbrücke → Tonloge → Bühnenverteiler

1x Mikrofonversatz mit 2 Wegen vom Balkon → Tonloge

1x Bühnenverteiler mit Ghielmettsteckfeldern + 2 x Harting HAN 72 (Anbindung Stageboxen)

Tonloge mit Ghielmettsteckfeldern (Anbindung an Bühnenzentrale und Saalmischpult)
Saalregieplatz mit 2x Harting HAN 72DD (Anbindung an Bühnenzentrale)

Signalprozessoren

1x Yamaha DME 64 für Mithöre/Ruf → alle Garderoben, Licht/Tonregie, Aufenthaltsräume, Bühnenverstärkung → Saal-PA (10 AKG Richtmikrofone)

Schwerhörigen Anlagen

2x Amp univox 650 für Induktionsschlaufe

1x Sennheiser Infrarotsender mit 6 Strahlern und 20 Kinnbügelempfängern

1x Mobile Connect System (über WIFI) mit 10 iPod + Kopfhörer und Induktionsschlaufen

Lautsprecher Saal pro Seite (Portal)

7x Alconsaudio QR24

3x Alconsaudio QM24

1x Alconsaudio BF362

1x Alconsaudio Sentinel 10 Controlleramp

Center (Portalbrücke)

12x Alconsaudio QR24

1x Alconsaudio Sentinel 10 Controlleramp

Seite rechts Parkett (Delayline)

1x K+F CA 1001

Effektlautsprecher

6 K+F CA 106

2x Turbosound Impact 80 auf Arbeitsgalerie für Beschallung von hinten/oben (Diffus)

2x Alcons VR8 (balkon)

Festinstallierte Bühnenbeschallung pro Seite (in den Portaltürmen)

4x Alcons LR7

Festinstallierte Bühnenbeschallung Center (auf der Portalbrücke)

4x Alcons LR7

Mobiles Bühnenmonitoring

6x Sentinel10 Amp-Kanäle

Mobiles Equipment

Mischpulte, Stageboxen, Endstufen, Lautsprecher

1x Mischpult Yamaha CL3 (Dante)

2x Rio Stagebox 3224-D 32 in / 16 out (Dante)

2x Rio Stagebox 1608-D 16 in / 8 out (Dante)

1x Endstufe Yamaha XMV 4280 4 Channel (Dante)

4x Alconsaudio QR24 Top

4x Alconsaudio BC332 Sub

4x Alconsaudio SR9 Nearfill

4x Alconsaudio VR8

2x Alconsaudio VR12 60°

2x Alconsaudio VR12 90°

4x Alconsaudio Sentinel 10

2x K + F SW 118E – SP Subwoofer aktiv

2x K + F 1215-9 SP Top aktiv 60°

2x K + F 1215-9 SP Top aktiv 90°

2x K + F CA 1215-9 Top passiv 90°

9x K + F Nearfill Passio

2x K+F-Controller CD44 mit 4- Kanal Poweramp QSC

Zuspiel/Aufnahmegeräte

1x Tascam MD-CD1 (XLR + Chinch)

1x DN-2100F (2 CD-Player-Chinch)

- 1x DN-M2300R (2 MD Player-Chinch)
- 2x Sony CD-Player CDP-12 (XLR + Chinch)
- 2x Tascam CD – 01U Pro
- 8x MacBook Pro incl. Ableton Live, Qlab
- 2x MetricHalo MIO2882
- 1x Motu M2 Thunderbolt 3 Interface
- 1x Zoom Hn4 Pro

Mikrofone/DI

- 4x AKG C 747
- 2x AKG C-414 B-ULS (incl. Spinne)
- 2 xAKG C-214 ST – Stereo matched
- 4x AKG SE 300 B mit 4 x CK 98 - 4 x CK 93 – 2x CK 91
- 6x Audio Technica AT 4021
- 8x Crown PCC 160
- 2x Shure SM 57
- 3x Shure Beta 58
- 6x Shure SM 58
- 1x Shure Beta 91
- 3x Shure 98 A/C
- 1x Shure 565SD (with switch)
- 1x Shure 545SD (with switch)
- 1x EV N/D868
- 1x EV RE 20
- 2x Neumann KMS 105
- 8x Neumann KM 184 (Stereo matched)
- 3x Sennheiser e606
- 4x Sennheiser MD421
- 1x Rednerpult mit 2x dpa d:vote Schwanenhals
- 4x Bss Ar-133 Active D.I.
- 6x D.I. passiv, davon 1 x 4 in einem 1HE Gehäuse
- 7x DPA Kopfbügel 4066-F (Kugel) mit normalem Bügel
- 2x DPA Kopfbügel 4066-F (Kugel) mit kleinem Bügel
- 4x DPA 6066 (omni)
- 6x DPA 4099
- 18x DPA 6061 (Beige)
- 10x DPA 6061 (Schwarz)
- 2x Schoeps CMC 6U (Stereo matched)
- 6x Shure MX412D/C Schwanenhals Konferenz Mikrofon

Stative

- 14x Micstative gross K&M incl. Galgen (schwarz)
- 12x Micstative klein incl. Galgen (schwarz)
- 6x Mikrostative K&M 260/1 Tellerstativ schwarz für Gesang
- 6x Lautsprecherstative K&M (schwarz)

Microports (Permanently installed)

- 18x Kanäle Shure Axient Digital mit:
- 18x ADX1 Bodypacks
- 18x AD2 Handfunkmikrofon with 18xSM58 Kapseln 4x KSM-9 Kapseln and 4x Mute Module

Microports (Mobile)

- 6x Kanäle Shure Axient Digital with:
- 6x ADX1 Bodypacks
- 6x AD2 Handfunkmikrofon with 6x SM58 Kapseln

Kommunikation (Intercom)

- 12x Riedel acrobat (drahtlos)
- 11x Clearcom 2 Kanal Kabelgebunden

Time code

- 3x Rosendahl Time code Generator

Video

Beamer

- 3x Barco Beamer RLM-W14, 1920 x 1200, 13.500 ANSI-Lumen
- 2x Complete Projector Lense Set
- 1x Barco PGWU-62L-K 6000 lumen mit 1.52-2.52:1 Optik
- 1x Benq TH682ST
- 3x Blacky shutter

Players and Monitors

- 1x HDMI DVD Player Sony Blue Ray Disc / BDP - S500
- 1x DVD Player Sony / DVP - NS 590 P
- 2x AG-Neovo HX24 Monitor Full HD / SDI fähig
- 2x AG-Neovo HX 24 Monitor fest an Brüstung
- 2x BENQ 24zoll Monitor GL 2450-B
- 8x Macbook Pro incl. QLAB
- Davon (2x Macpook Pro incl Resolume Arena)

Mixer

- 1x Edirol V8
Specifications:
Edirol V-8 VJ-Mixer - 8x Video Inputs (BNC and S-Video) or 7x Video Inputs and 1x RGB Input (with Scan Converter)
Monitor Outputs
- 2x TBC synchronisierte Kanäle
professionelle T-Bar

- 1x Black Magic Atem 2 M/E Switcher
- 1x Black Magic Atem 2 M/E Switcher + Hardware Console
- 1x Black Magic Atem mini Pro

Umsetzen

- 2x Black Magic HDMI auf SDI mini converter
- 2x Black Magic micro converter bidirectional
- 2x Black Magic Recorder (Thunderbolt 2)
- 1x Roland scan converter VC-1-SC
- 1x Level One VGA/Cat.5 transmitter/receiver
- 1x ATEN HD/base -T Extender transmitter/receiver

Fotos

