

# **Technikverzeichnis Hinterbühne**

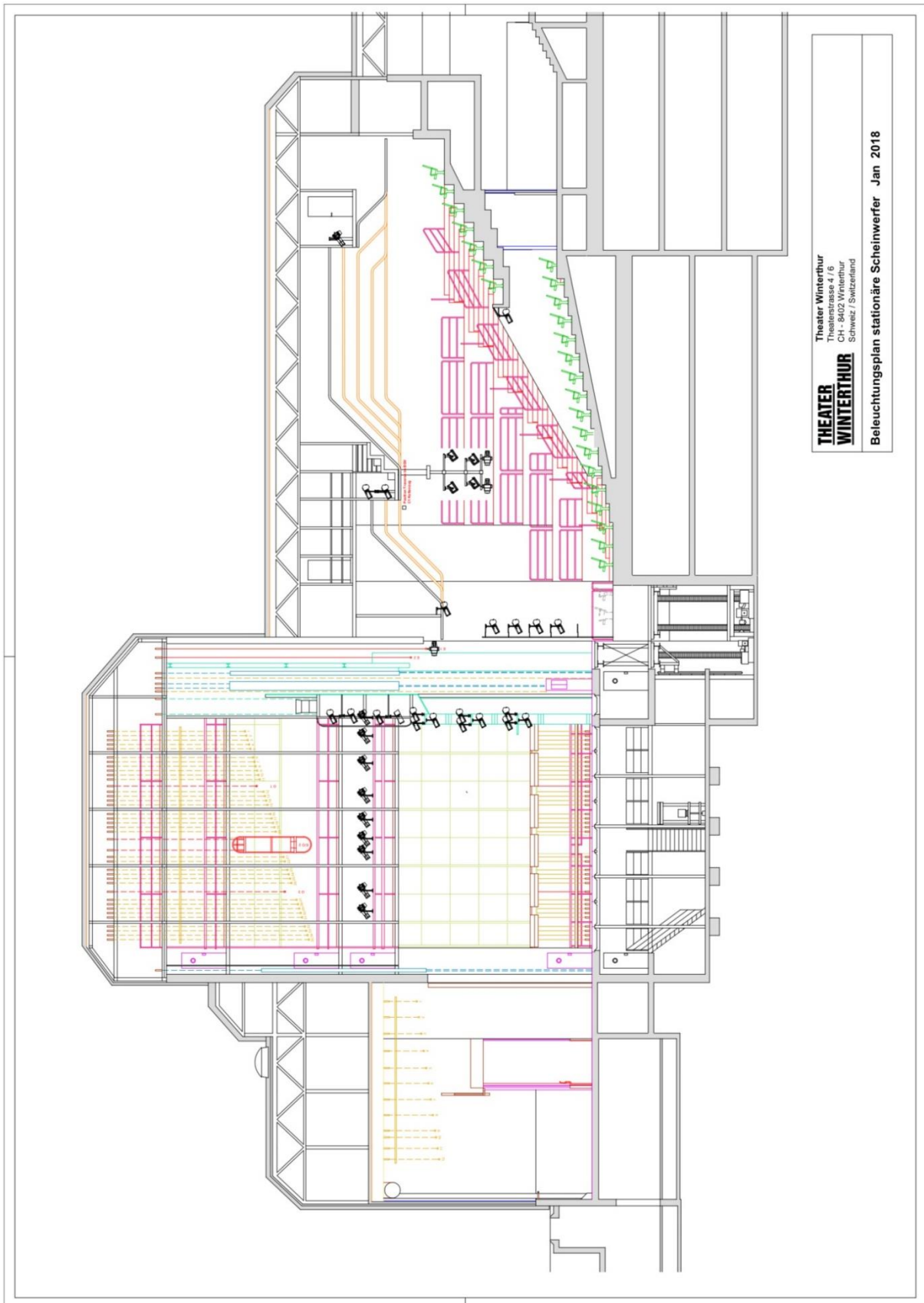
**Reto Landolt**

**April 2019**

## **Inhaltsverzeichnis**

<b>PLÄNE .....</b>	<b>3</b>
<b>BÜHNENHAUS .....</b>	<b>5</b>
<b>HAUPTBÜHNE .....</b>	<b>5</b>
<i>Masse .....</i>	<i>5</i>
<i>Portalöffnung hinten (mit eisernem Vorhang) .....</i>	<i>5</i>
<i>Galerien .....</i>	<i>5</i>
<i>Handkonterzüge 1-35 .....</i>	<i>5</i>
<i>Panoramazüge .....</i>	<i>5</i>
<b>HINTERBÜHNE .....</b>	<b>5</b>
<i>Masse .....</i>	<i>5</i>
<i>E-Züge 1-12 .....</i>	<i>5</i>
<i>Anlieferungstor .....</i>	<i>5</i>
<i>Laufkatze .....</i>	<i>5</i>
<b>UNTERBÜHNE .....</b>	<b>5</b>
<i>Masse .....</i>	<i>5</i>
<i>Versenkungen 1 + 2 .....</i>	<i>5</i>
<i>Versenkungsdeckel .....</i>	<i>5</i>
<b>AUSHÄNGE, TANZTEPPICH, PODESTERIE .....</b>	<b>6</b>
<b>TRIBÜNE .....</b>	<b>6</b>
<i>Masse .....</i>	<i>6</i>
<b>BELEUCHTUNG .....</b>	<b>6</b>
<b>TON- UND VIDEOTECHNIK .....</b>	<b>6</b>
<b>FOTOS .....</b>	<b>7</b>





Pläne auf Anfrage als DWG Datei.

## **Bünnenhaus**

### **Hauptbühne**

#### **Masse**

16.00m breit, 13.00m tief, Höhe Schnürboden 18.70m

#### **Portalöffnung hinten (mit eisernem Vorhang)**

Breite 12.35m, Höhe bis 7.40m

#### **Galerien**

1. Arbeitsgalerie: 8.45m (Höhe Unterkante)
2. Arbeitsgalerie: 11.52m (Höhe Unterkante)
3. Arbeitsgalerie: 16.64m (Höhe Unterkante)

#### **Handkonterzüge 1-35**

Zugstangenlänge: 11.75m (mit Auszug 13.00m), Ø70mm, Höhe: 18.52m

$M_{max}$ : 350kg

*Es können 6 beliebige Züge maschinert werden. ( $M_{max}$ : 500kg)*

*Max. 3 Züge aufeinanderfolgend (Bsp. Zug 21 + 22 + 23)*

*HKZ Nr.1: Wegen Scheinwerfer in Portalbrücke nur bedingt fahrbar. **HKZ Nr. 1 nicht maschinierbar.***

#### **Panoramazüge**

Hauptbühne L + R je 2 Panoramazüge

Zugstangenlänge: 9.60m, Ø70mm, Höhe: 18.52m,  $M_{max}$ : 350kg

*Panoramazug L2 + R2 sind mit Seitenaushängen schwarz.*

### **Hinterbühne**

#### **Masse**

17.00m breit x 10.00m tief, Höhe 08.90m

#### **E-Züge 1-12**

Zugstangenlänge 15.00m, Ø70mm, Höhe: 08.90m,  $M_{max}$ : V1=250kg, V2=150kg

#### **Anlieferungstor**

1.96m breit x 4.00m hoch. (Oberkante Anlieferungsrampe zu Boden: -0.85m)

#### **Laufkatze**

Kettenzug;  $M_{max}$ : 500kg

### **Unterbühne**

#### **Masse**

12.50m breit x 10.00m tief, Höhe 5.15m

#### **Versenkungen 1 + 2**

Je 1.00m x 1.00m Fläche, Hubhöhe 2.60m, szenisch Fahrbar 0.00m (Bühne) bis -2.56m

$M_{max}$ : 250kg

#### **Versenkungsdeckel**

1.14m x 1.14m, 99 Stk. einzeln ausbaubar

## **Aushänge, Tanzteppich, Podesterie**

Siehe Dokument Bühnentechnik unter Spielstätte Bühne

## **Tribüne**

### **Masse**

14.00 x 8.00m

202 Sitzplätze

## **Beleuchtung**

Siehe Dokument Beleuchtung Beleuchtung unter Spielstätte Bühne

## **Ton- und Videotechnik**

Siehe Dokument Ton-und Videotechnik unter Spielstätte Bühne



## **Fotos**

