

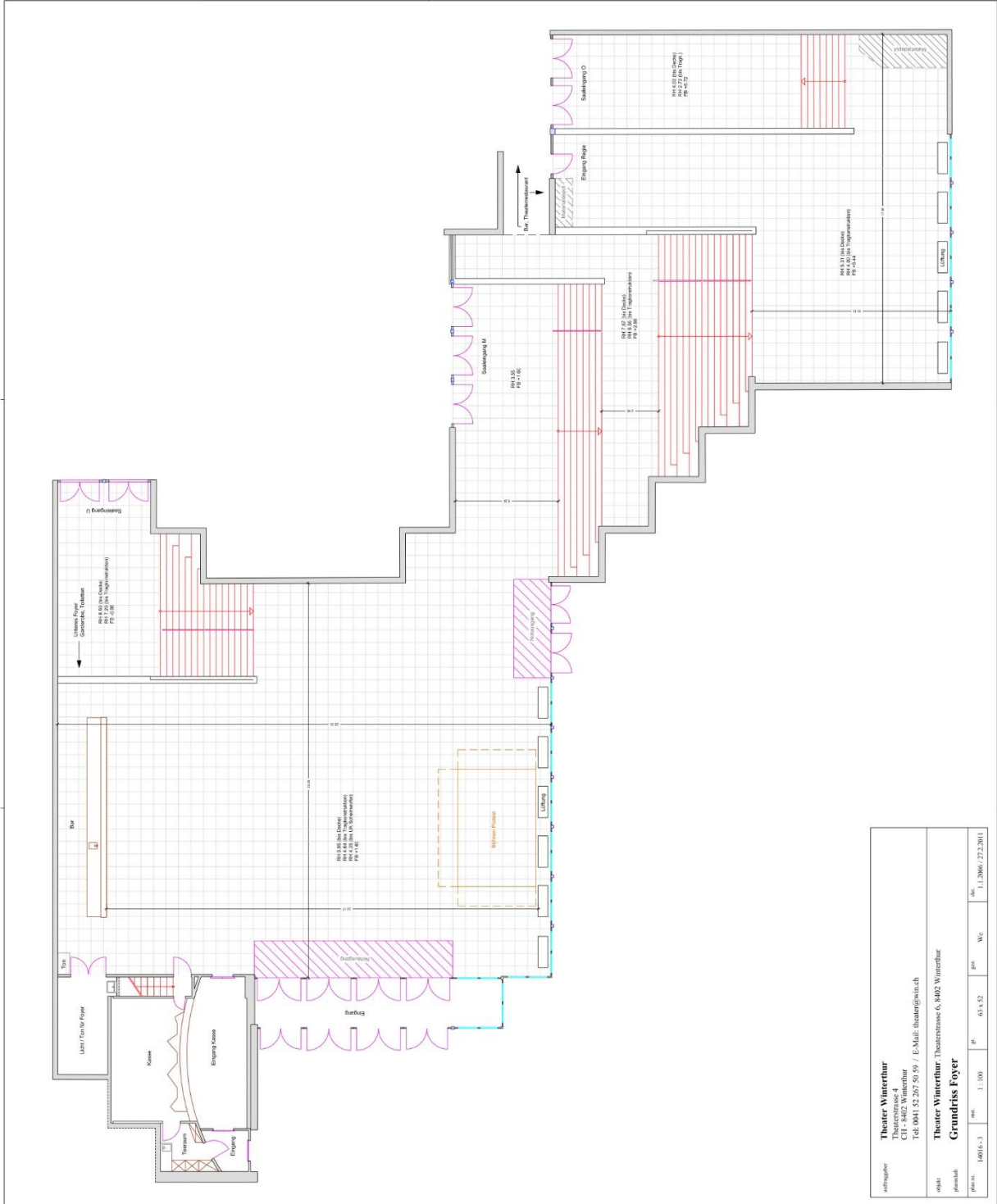
Technikverzeichnis Foyer

Januar 2022

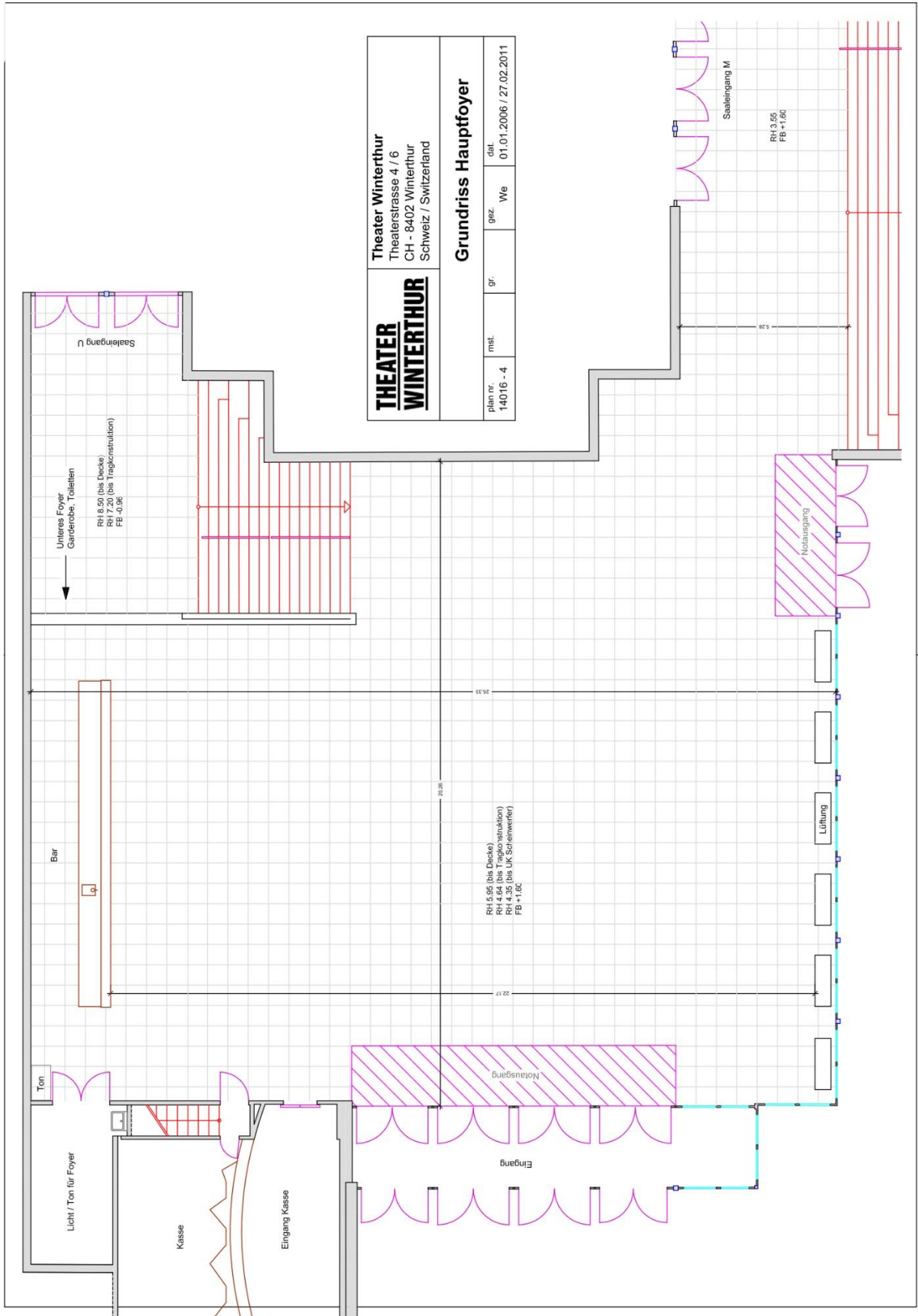
Inhaltsverzeichnis

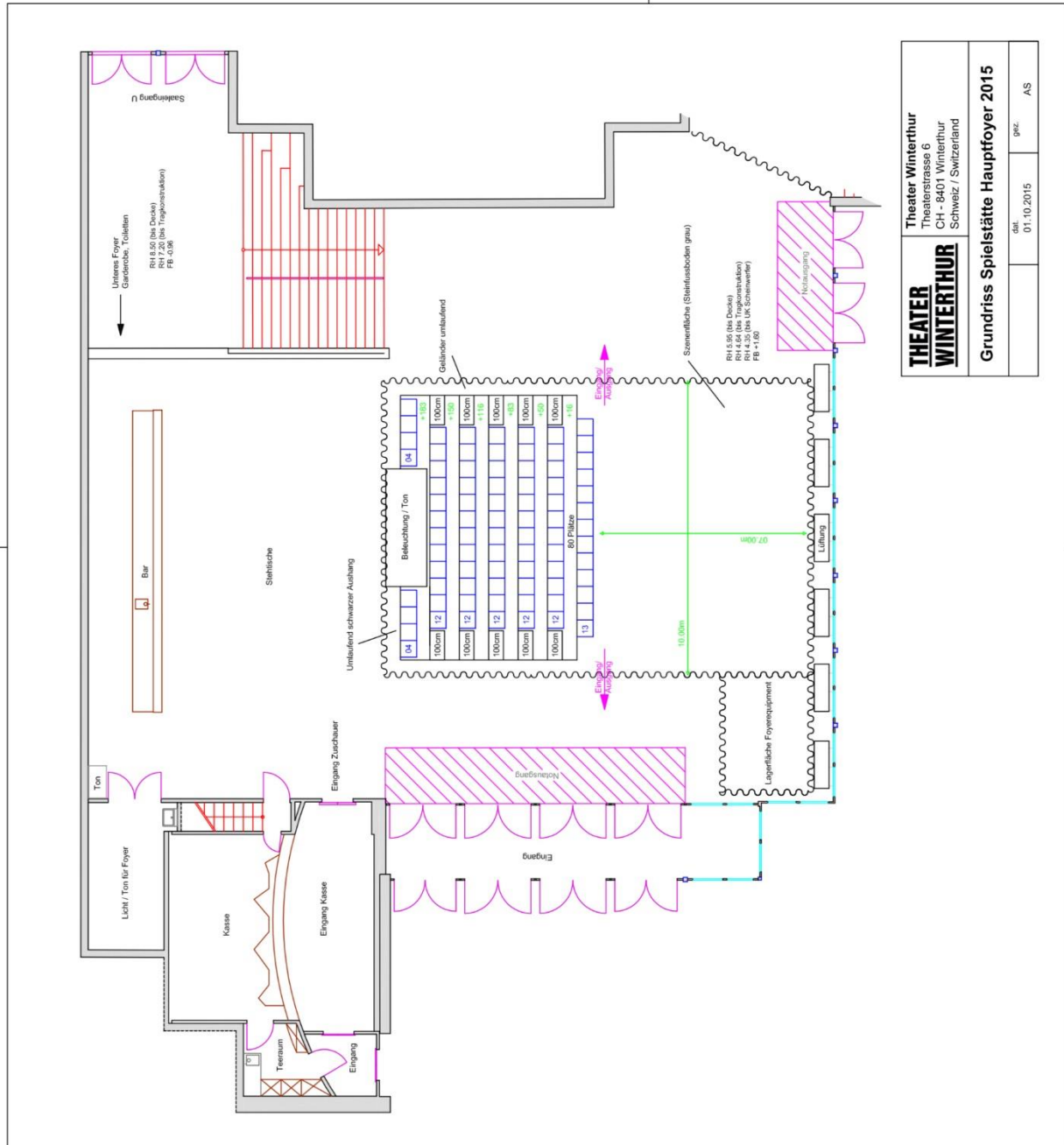
PLÄNE	3
NUTZUNG FOYER.....	7
HAUSTECHNIK	7
MASSE	7
PERSONENBELEGUNG	7
BAR	7
TISCHE, STÜHLE.....	7
GARDEROBEN	7
BÜHNENTECHNIK	8
TRIBÜNE	8
TANZTEPPICH.....	8
BELEUCHTUNG	8
SCHEINWERFER	8
PULT	8
TON- VIDEOTECHNIK	8
FOYER MITTE.....	8
FOYER OBEN.....	8
MOBILES EQUIPMENT.....	8
VIDEO (FIX INSTALLIERT).....	8
FOTOS	9

Pläne

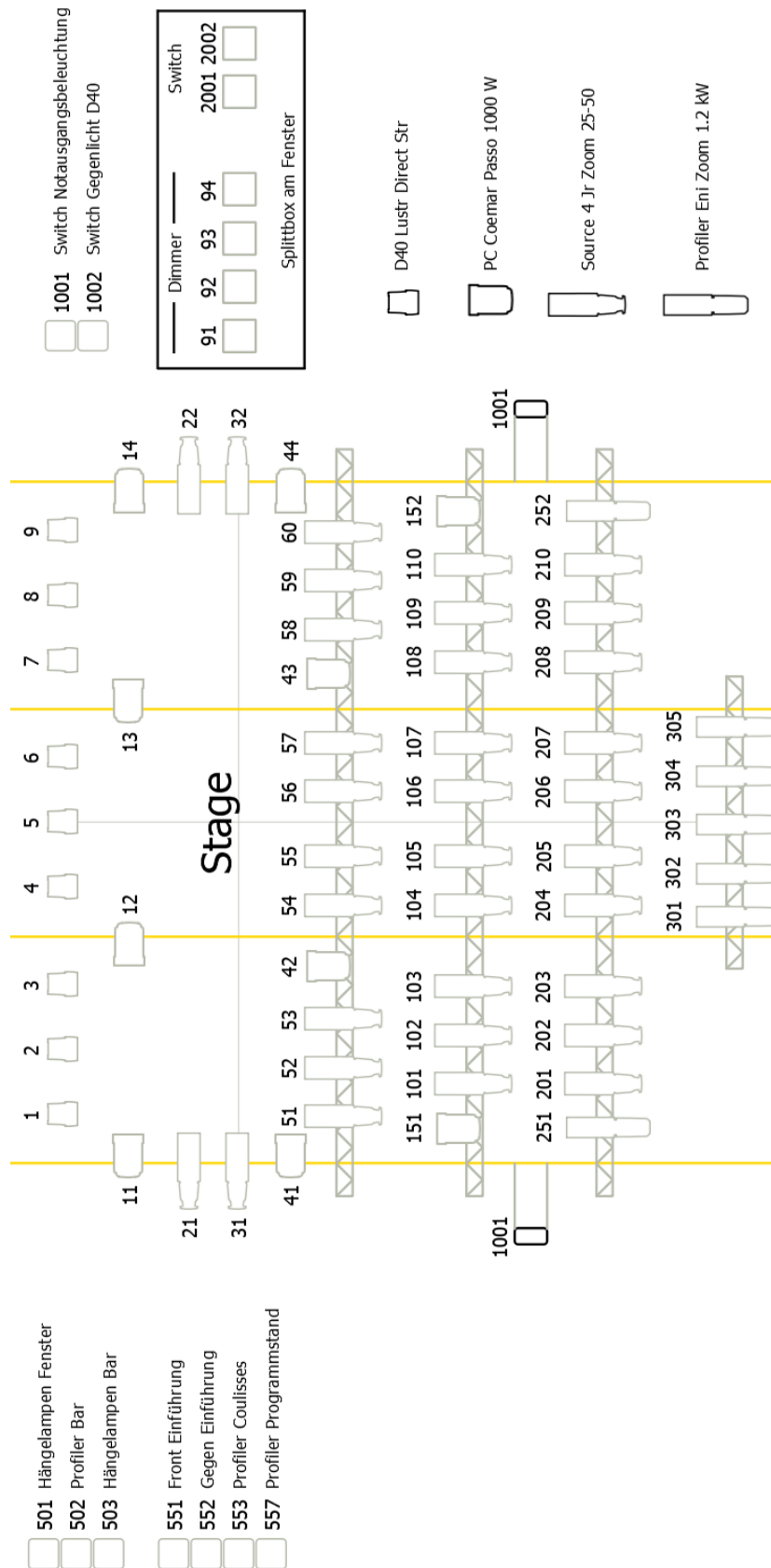


auftraggeber	Theater Winterthur			Blatt	11.2006 / 27.2.2011
ort	CH - 8402 Winterthur			Maßstab	1:100
objekt	Theater Winterthur, Theaterstrasse 6, 8402 Winterthur			gr	63 x 52
planzahl	Grundriss Foyer			gpr	Wc
planm.	14016-3	dat.	1.1.2006	WC	





THEATER WINTERTHUR	Theater Winterthur Theaterstrasse 6 CH - 8401 Winterthur Schweiz / Switzerland
Grundriss Spielstätte Hauptfoyer 2015	
dat.	01.10.2015
proj.	AS



Pläne zum Bearbeiten auf Anfrage.

Nutzung Foyer

Das Foyer im Theater Winterthur ist sehr verschieden nutzbar. Es dient sowohl als Eingangsbereich während den Vorstellungen auf der Bühne und Hinterbühne oder man kann es für Messen, Kongresse und weitere Veranstaltungen mieten. Es ist möglich eine kleine Bühne aus Podesten zu bauen. Zusammen mit einem Rednerpult und der fixen Leinwand an der Fensterfront lässt sich gut eine Tagung durchführen. Auch finden bei uns Jazz Matineen oder andere kleine Musikveranstaltungen statt.

Neben den oben genannten Veranstaltungsarten haben wir auch die Möglichkeit eine weitere Spielstätte im Foyer aufzubauen. Dazu kann man einen Bereich von ca. 14.00 x 10.00m mit schwarzen Vorhängen verschliessen. Darin kann man eine Tribüne von 9.00 x 6.00m aufbauen, welche für 80 Personen Platz bietet.

Den Steinfussboden kann man zu diesem Zweck schwarz abdecken.

Haustechnik

Masse

Hauptfoyer: ca. 400m²

Oberes Foyer: ca. 170m²

Unteres Foyer: ca. 100m²

Höhe bis unter die Träger: ca. 4.00 m

Personenbelegung

Anzahl Sitzplätze Konzertbestuhlung: ca. 350 Personen (je nach Bühnengrösse)

Anzahl Sitzplätze Bankettbestuhlung: max. 320 Personen (ohne Bühne)

Oberes Foyer Anzahl Sitzplätze Bankett: ca. 120 Personen

Bar

Durch Personal des Theaters bedient.

Tische, Stühle

Tische 80 x 180cm

Bistrotische

Stehtische

Rattan Bartische und Barhocker

Anzahl auf Anfrage

Garderoben

Siehe Dokument Haustechnik unter Spielstätte Bühne

Bühnentechnik

Tribüne

9.00 x 6.00m aus Profistage Podesten, für 80 Personen

Tanzteppich

Eine Garnitur Gerriets Vario
à 5 Bahnen B: 10.00m T: 1.60m

Beleuchtung

Scheinwerfer

10x PC: Coemar Passo 1000, 1kW, 8.5°-50°
34x Profiler: ETC S4 junior 25°-50°
7x Profiler: Niethammer HPZ 112 D, 1.2kW, 12°-24°
9x LED Par: Desire D40 Lustr

Pult

1x ETC Ion mit Faderwing (20 Fader)

Ton- Videotechnik

Foyer Mitte

1 x Yamaha QL1 (Dante)
4 x K&F CA 1215-9; 1 x 4-Kanalamp QSC CX404; 1 x Yamaha DME 24 für Prozessing;
12 – Kanalmulticore von Fensterfront zum Mischplatz; 4 – Kanalmulticore zu anderer Stelle;
8 – Kanal Querverbindung zur Tonloge

Foyer Oben

5 x Ramsa WSA-200: 2 x Stereoamp QSC 1400; 4 – Kanalmulticore von Fensterfront zum Mischplatz; 8 – Kanal Querverbindung zur Tonloge

Mobiles Equipment

Siehe Dokument Ton- und Videotechnik unter Spielstätte Bühne

Video (fix installiert)

2x Barco Projektor 6000 Lumen (1x auf Eingang U, 1x rechts neben Haupteingang)

Fotos

